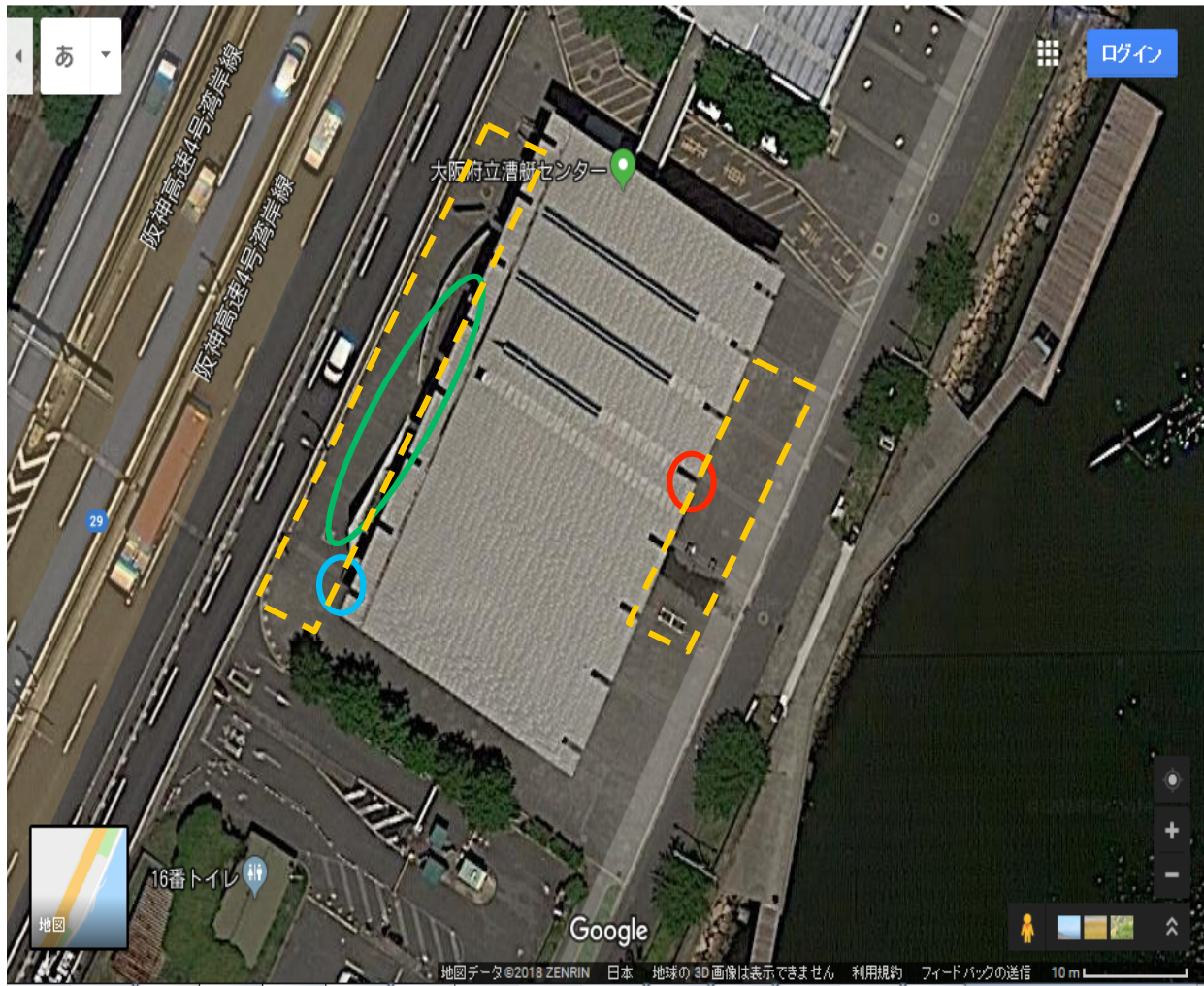


大阪府立漕艇センターA艇庫の被害概要



○ はがれた屋根がぶらさがってる

○ 天井ボードが落ちて、3階手すりにぶら下がっている。

○ はがれた屋根が2階から地面にかけて横たわっている(25mぐらい)

⎓ 立ち入り禁止エリア。
立ち入り禁止テープ、パイロン等で注意喚起。